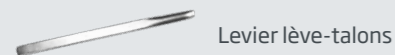


Équipement standard



Levier lève-talons

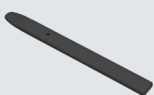


Protection frontale tête de montage (x2)



Protection arrière tête de montage (x2)

Accessoires sur demande



Protection levier



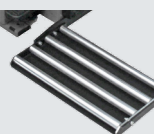
Protection pale



Kit 4 pièces protection griffes



Élevateur de roue



Kit rouleau



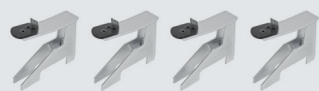
Kit gonflage tubeless



Pince run flat



Kit moto 14" ÷ 24"



Kit scooter 8" ÷ 14"

Versions sur demande

Version TI: avec système de gonflage tubeless monté sur le démonte-pneus

Version A: avec positionnement pneumatique du bras

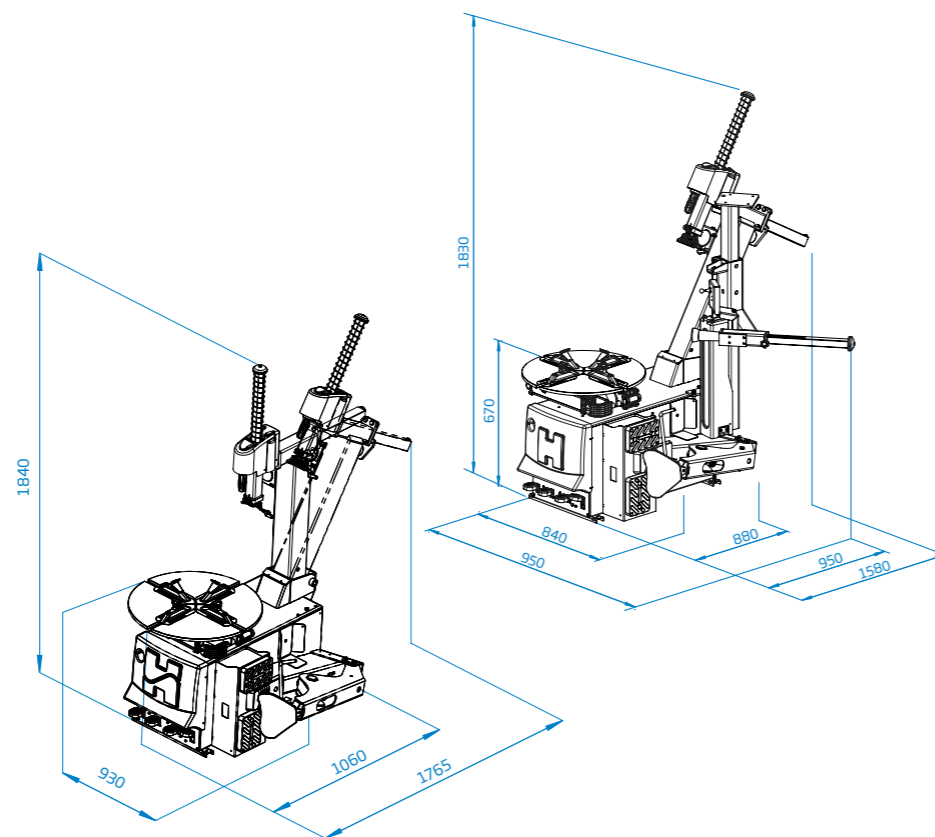
Version gonflage à pédale: avec manomètre et limiteur de pression de gonflage aux normes CE

Version Motoinverter: avec variation de vitesse progressive

Version à une vitesse: 400V/50-60Hz/3ph

Version à une vitesse: 110V/60Hz/1ph

Version à une vitesse: 220V/50-60Hz/1ph



Données techniques

Capacité de serrage	10" ÷ 26" (min ÷ max)
Serrage interne	12" - 26"
Serrage externe	10" - 24"
Diamètre maxi roue	1170 mm (46")
Largeur maxi roue	310 mm (12")
Force détalonnage à la palette (10bar)	15000 N
Moteur triphasé	0.75 kW 400V - 50/60 Hz (2 vitesse)
Vitesse de rotation	8 - 16 rpm (triphase - 2 vitesse)
Pression de travail	8 - 10 bar (116 - 145 psi)
Niveau sonore	< 70 ± 3 dB (A)
Poids net	260 kg



HOFMANN MEGAPLAN GmbH
Hüttenstrasse 7 - 67550 Worms - Germany
T +49 (0)6242 913 6666 - hm-mail@hofmann-megaplan.com
www.hofmann-megaplan.com

AGHS21130



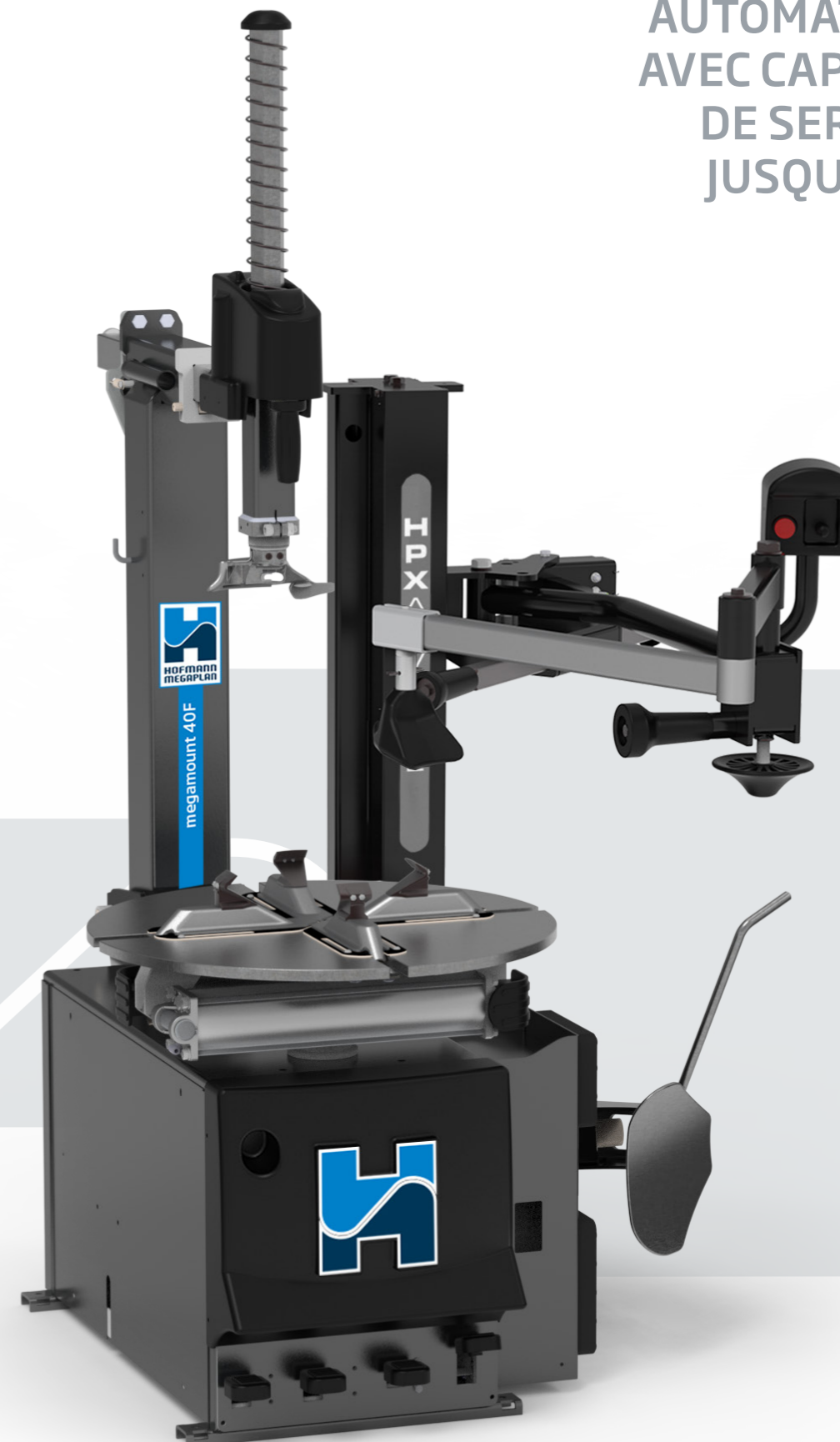
HPX
ADVANCE

UP to
26"

BEAD
BREAKER
UP TO 12"

megamount 40F / 40FE

DÉMONTE-PNEUS
AUTOMATIQUE
AVEC CAPACITÉ
DE SERRAGE
JUSQU'À 26"



DOUBLE
SPEED
— 2X —

10 bar

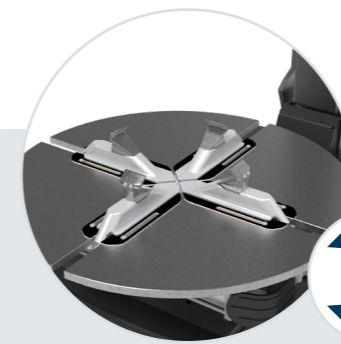
La dernière génération de démonte-pneus à plateau Hofmann Megaplan, conçue et fabriquée en Italie, permet à l'opérateur de travailler facilement sur tous types de roues. Les principales caractéristiques telles que le fonctionnement entièrement automatique, le plateau à centrage automatique intelligemment conçu et le pédalier extractible sont standards pour tous les modèles.

megamount 40F / 40FE

DÉMONTE-PNEUS AUTOMATIQUE
AVEC CAPACITÉ DE
SERRAGE JUSQU'À 26"



megamount



UP to
26"



HPX
ADVANCE



HPX
STD



BEAD
BREAKER
UP TO 12"

Capacité de serrage jusqu'à 26"

Le plateau à centrage automatique est extrêmement robuste (14 mm), dispose d'une capacité de serrage de 10" à 26" et utilise un système de serrage direct actionné par des cylindres de 80 mm de diamètre, assurant ainsi un serrage optimal sur tous types de jantes. La forme du plateau est étudiée pour faciliter le détalonnage du deuxième flanc.

Bras d'assistance HPX-Advance - MM40F

Le presseur latéral professionnel HPX-ADVANCE rend le travail léger sur les pneus Run-Flat ou UHP particulièrement durs et de grandes dimensions. Sa structure robuste avec deux cylindres de 80 mm de diamètre offre une puissance et un contrôle inégalés. Composé d'un presse-jante, d'un rouleau presse-talon classique et d'un rouleau presse-talon à 90° avec blocage pneumatique, il permet de travailler sous le pneu. De plus, le HELPER ARM est également monté, utile pour l'opérateur lors du montage et du démontage du talon supérieur des pneus de grandes dimensions.

Bras d'assistance HPX-Standard - MM40FE

Presseur latéral professionnel HPX-STD recommandée pour agir sur des pneus Run-Flat et UHP particulièrement durs et de grandes dimensions. Structure compacte conçue avec 1 vérin de Ø 80 mm pour éviter les flexions. De plus, le HELPER ARM est également monté, utile pour l'opérateur lors du montage et du démontage du talon supérieur des pneus de grandes dimensions.

Détalonneur jusqu'à 12"

Détalonneur ergonomique qui permet de travailler sur des roues jusqu'à 12" de large.

Système de double rotation

Moteur à double rotation dans le sens horaire et anti-horaire et à double vitesse contrôlée par pédale.
Moteur 400 V/50-60 Hz/3 ph.

Pistolet de gonflage

Pistolet de gonflage professionnel avec manomètre. Pression de travail jusqu'à 10 bar.

DOUBLE
SPEED
-2X-

10 bar