

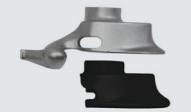
Équipement standard



Levier lève-talons

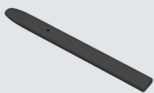


Protection frontale tête de montage (x2)



Protection arrière tête de montage (x2)

Accessoires sur demande



Protection levier



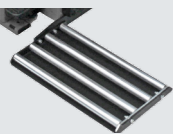
Protection pale



Kit 4 pièces protection griffes



Élevateur de roue



Kit rouleau



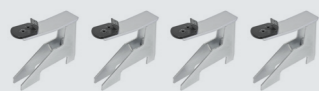
Système de gonflage tubeless



Pince run flat



Kit moto 14" ÷ 24"



Kit scooter 8" ÷ 14"

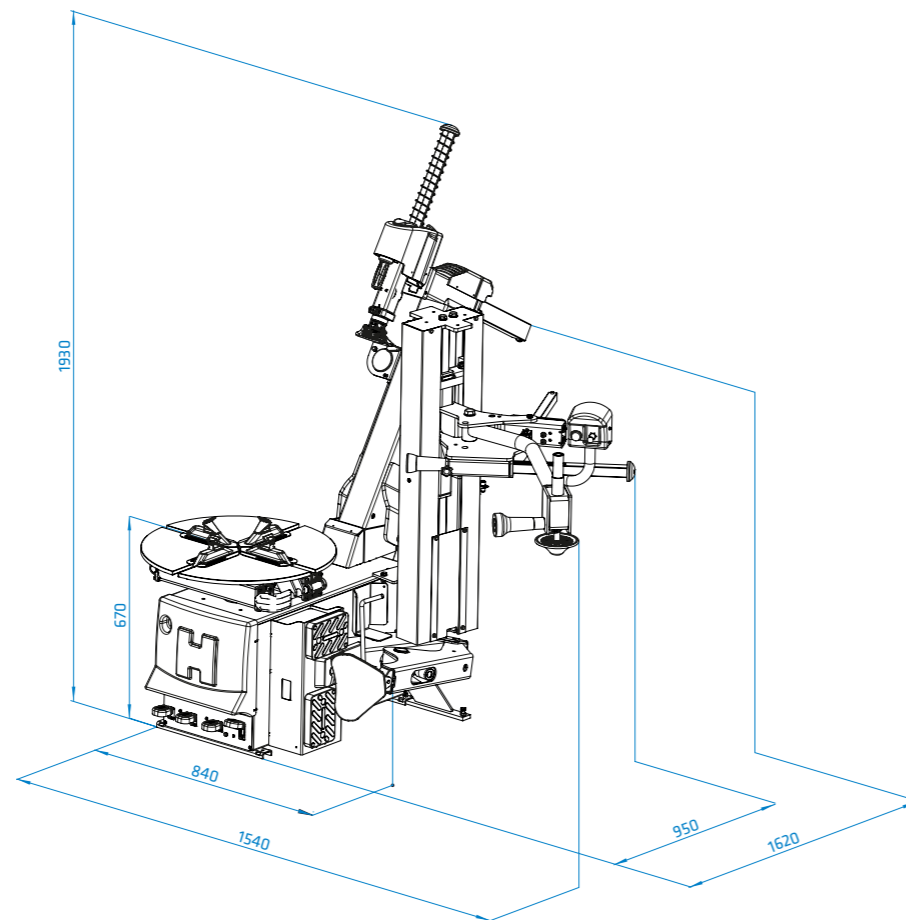
Versions sur demande

Version TI: avec système de gonflage tubeless monté sur le démonte-pneus

Version A: avec positionnement pneumatique du bras

Version moteur triphasé: 0.75 kW 400 V 50/60 Hz (2 vitesses) - 8-16 rpm

Version à une vitesse: 110V/60Hz/1ph



Données techniques

Capacité de serrage	10" ÷ 26" (min ÷ max)
Serrage interne	12" - 26"
Serrage externe	10" - 24"
Diamètre maxi roue	1170 mm (46")
Largeur maxi roue	400 mm (16")
Force détalonnage à la palette (10bar)	15000 N
Moteur monophasé	1.5 kW (Inverter) 230V 50-60Hz
Vitesse de rotation	0 - 16 rpm (1ph - Inverter)
Pression de travail	8 - 10 bar (116 - 145 psi)
Niveau sonore	< 70 ± 3 dB (A)
Poids net	270 kg



HOFMANN MEGAPLAN GmbH
Hüttenstrasse 7 - 67550 Worms - Germany
T +49 06242 913 6666 - hm-mail@hofmann-megaplan.com
www.hofmann-megaplan.com

AGHS19130



megamount 70F

DÉMONTE-PNEUS
AUTOMATIQUE AVEC
CAPACITÉ
DE SERRAGE
JUSQU'À 26" ET
MOTOINVERTER



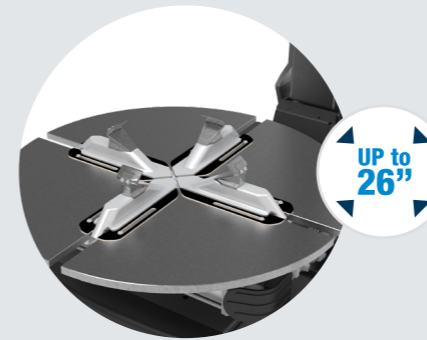
La dernière génération de démonte-pneus à plateau Hofmann Megaplan, conçue et fabriquée en Italie, permet à l'opérateur de travailler facilement sur tous types de roues. Les principales caractéristiques telles que le fonctionnement entièrement automatique, le plateau à centrage automatique intelligemment conçu et le pédalier extractible sont standards pour tous les modèles.

megamount 70F

DÉMONTE-PNEUS AUTOMATIQUE AVEC CAPACITÉ DE SERRAGE JUSQU'À 26" ET MOTOINVERTER



Connexion de la potence renforcée et bras horizontal de 60x60 mm pour une rigidité maximale. Système de verrouillage simultané de la tige verticale et du bras horizontal avec rappel par ressort de la tige.



UP to
26"

Capacité de serrage jusqu'à 26"

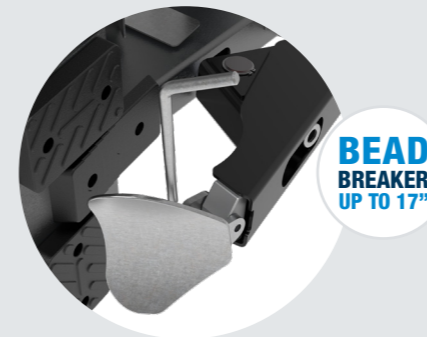
Le plateau à centrage automatique est extrêmement robuste (14 mm), dispose d'une capacité de serrage de 10" à 26" et utilise un système de serrage direct actionné par des cylindres de 80 mm de diamètre, assurant ainsi un serrage optimal sur tous types de jantes. La forme du plateau est étudiée pour faciliter le détalonnage du deuxième flanc.



HPX
ADVANCE

Bras d'assistance HPX-Advance

Le presseur latéral professionnel HPX-ADVANCE rend le travail léger sur les pneus Run-Flat ou UHP particulièrement durs et de grandes dimensions. Sa structure robuste avec deux cylindres de 80 mm de diamètre offre une puissance et un contrôle inégalés. Composé d'un presse-jante, d'un rouleau presse-talon classique et d'un rouleau presse-talon à 90° avec blocage pneumatique, il permet de travailler sous le pneu. De plus, le HELPER ARM est également monté, utile pour l'opérateur lors du montage et du démontage du talon supérieur des pneus de grandes dimensions.



BEAD
BREAKER
UP TO 17"

Détalonneur jusqu'à 17"

Détalonneur ergonomique avec bras réglable qui permet de travailler sur des roues jusqu'à 17" de large.

Motoinverter

Le moteur est contrôlé par le système Motoinverseur avec variation de vitesse progressive de 0 à 16 tr/min. La carte inverseur est installée sur la machine, loin du moteur pour éviter les problèmes de vibrations et de surchauffe. Garantit une faible consommation d'énergie avec la fonction « stand-by intelligent ». Haute fiabilité et protection, avec rétablissement automatique de l'alarme qui ramène la pédale en position de repos (aucune coupure de courant n'est nécessaire).



Dispositif de gonflage à pédale

Dispositif de gonflage à pédale, manomètre et limiteur de pression de gonflage aux normes CE.



megamount

